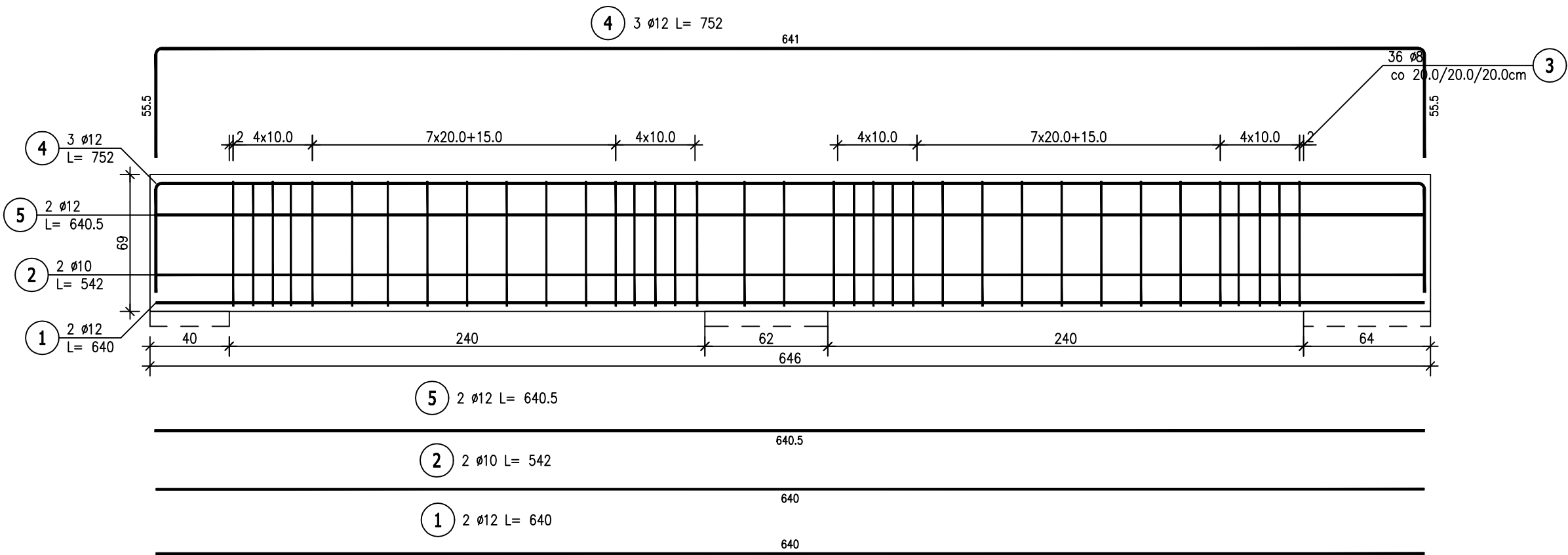
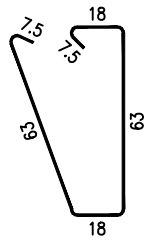
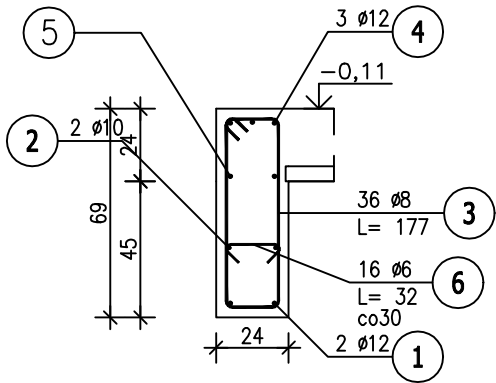


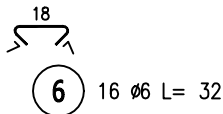
Poz.2xN240 piwnica (2.szt.)
Skala 1:20



Przekrój A-A
Skala 1:20



3 36 Ø8 L= 177



6 16 Ø6 L= 32

ZESTAWIENIE STALI ZBROJENIOWEJ


POZ.	NR PRĘTA	ø [mm]	DŁUGOŚĆ [m]	ILOŚĆ			DŁ. ŁĄCZNA [m]			
				PRĘTÓW	x POZ.	RAZEM	A—IIIN			
							ø6	ø8	ø10	ø12
Poz. 2xN240 – – 1 szt.										
2xN240	1	12	6,400	2	1	2				12,80
	2	10	5,420	2	1	2			10,84	
	3	8	1,770	36	1	36		63,72		
	4	12	7,520	3	1	3				22,56
	5	12	6,405	2	1	2				12,81
	6	6	0,320	16	1	16	5,12			
DŁUGOŚĆ RAZEM [m]							5,12	63,72	10,84	48,17
MASA JEDNOSTKOWA [kg/m]							0,222	0,395	0,617	0,888
MASA [kg]							1,14	25,17	6,69	42,77
MASA CAŁKOWITA [kg]							75,77			

- 1) Opis kształtu pręta: PN-EN ISO 3766 (gabarytowo)
- 2) Opis długości haka: gabarytowy
- 3) Długość pręta L: suma wymiarów gabarytowych

BETON C25/30
STAL A-IIIN /B500SP/
klasa ekspozycji: XC3
KLASA KONSTRUKCJI: S4
OTULINA ZBROJ.-3cm

UWAGA !

1. Rozpatrywać łącznie z proj. arch. dotyczy rzędnych
2. Do długości zbrojenia podłużnego dodano 20% na zakłady

		WOJEWÓDZKIE PRZEDSIĘBIORSTWO USŁUG INWESTYCYJNYCH ul. Tadeusza Wyrykowskiego 3, 06-400 Ciechanów biuro@wpui.pl REGON: 130013128, NIP: 5660004573	
NAZWA ZAMIERZENIA BUDOWLANEGO:			
Budowa nowego budynku z przeznaczeniem na Centrum Zdrowia Psychicznego wraz z wyposażeniem oraz przebudowa Kliniki Psychiatrii, Stresu Bojowego i Psychotraumatologii WIM PIB			
INWESTOR:		WOJSKOWY INSTYTUT MEDYCZNY PAŃSTWOWY INSTYTUT BADAWCZY	
LOKALIZACJA ZAMIERZENIA BUDOWLANEGO:			
ul. Szaserów 128, 04-141 Warszawa, część dz.ew. nr 8/4 z obrębu 3-04-03			
PROJEKT TECHNICZNY		BRANŻA KONSTRUKCJA	
TEMAT RYSUNKU: BELKI PIWNIC		DATA: 21.11.2025	
PROJEKTANT mgr inż. Zbigniew Wojciechowski nr upr. 2028/WCL w spec. konstr. - bud.		SKALA: 1 : 20	
PROJEKTANT SPRAWDZAJĄCY mgr inż. Magdalena Szczygłowska wpui@wpui.pl spec. konstr. - bud.		NR RYS: K6.2	